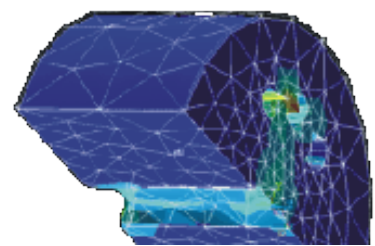


Unser Dienstleistungsangebot im Überblick



Nutzen Sie meine Kompetenz in: Methodik, Systematik, Naturwissenschaft, Mathematik, Robotik, Materialwissenschaft, Biokompatibilität, Polymertechnologie, Medizintechnik, Mess- und Prüftechnik

Schauen wir uns Ihre Aufgabenstellung an und lassen Sie uns zusammen das Ziel erreichen.

Andreas Reinmann, Geschäftsführer GAUSSTEC

Forschung

Analyse vorhandener Technologie

Analyse und Bewertung alternativer Technologien

Machbarkeitsstudie

Industrielle Forschung (Prozesse und Technologien)

Planung und Bau von Anlagen für Herstellprozesse

Prozess- und Technologieverifikation

Medizintechnik

Biokompatible Materialien und Design

Design für Implantate

Risikoanalyse / FMEA

Alterung unter physiologischen Bedingungen

Weichteilimplantate

Instrumente für Knorpeltransplantationen

Engineering

Belastungsanalysen

Spannungsanalysen

Standzeitanalyse

Ereignisberechnungen

Interpretation von Messresultaten

Erstellung von Prüf- und Verifikationskriterien

Machbarkeitsstudie

Systematik F & E

Systemabgrenzung

Ganzheitlichkeitsanalyse

Funktionsanalyse

Wirkungsanalyse

Designmorphologie

GAUSSTEC Ingenieurbüro GmbH
 Baselstrasse 1
 CH-4534 Flumenthal
 Switzerland
 Tel: +41 32 682 15 65
 Mob: +41 78 879 18 92
 www.gausstec.ch

Geistiges Eigentum

Fachspezifische Unterstützung bei Patentanmeldungen (MedTech / Implantate Disposables / Prüfverfahren / etc.)

Patentrecherche (Merkmalsanalyse / Evaluation Stand der Technik / etc.)

Expertenunterstützung bei der Beurteilung zu Freedom to Operate

Umgehungsstrategien

